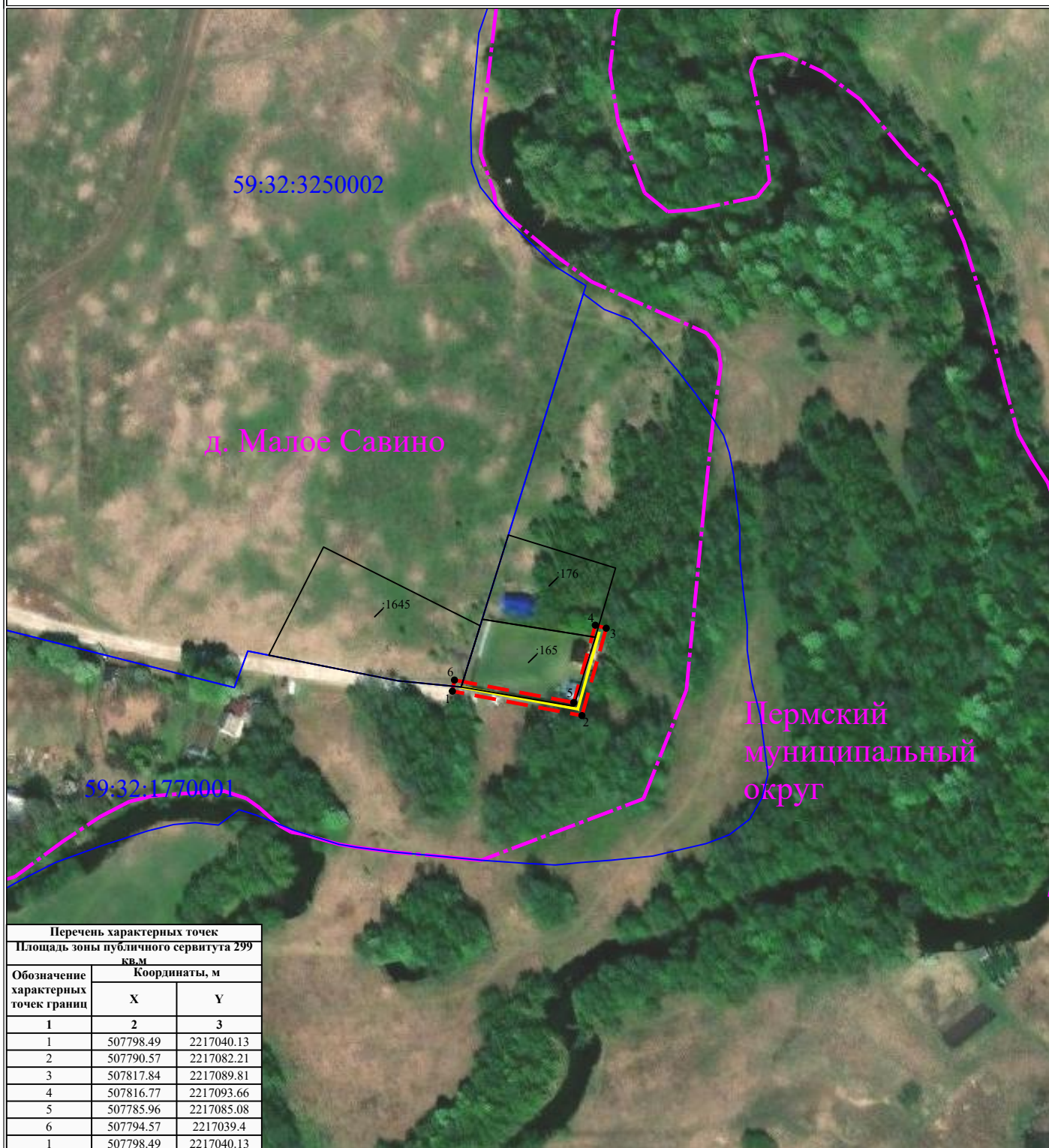


**Схема расположения границ публичного сервитута
для эксплуатации объекта
ВЛ-0,4 кВ ф.2 (сущ. оп. №19-21) от ТП-47283**



Перечень характерных точек		
Площадь зоны публичного сервитута 299 кв.м		
Обозначение характерных точек границ	Координаты, м	
	X	Y
1	2	3
1	507798.49	2217040.13
2	507790.57	2217082.21
3	507817.84	2217089.81
4	507816.77	2217093.66
5	507785.96	2217085.08
6	507794.57	2217039.4
1	507798.49	2217040.13

Масштаб 1:2000

УСЛОВНЫЕ ОБОЗНАЧЕНИЯ

- - границы устанавливаемого публичного сервитута
- - ось линии, контур объекта
- - границы муниципального образования, населенных пунктов
- - границы кадастрового квартала
- - границы земельных участков, попадающих в зону публичного сервитута

- 1 - обозначение характерной точки границы устанавливаемого публичного сервитута
- :123 - кадастровый номер земельного участка
- 59:32:0000000 - кадастровый номер квартала
- г. Пермь - наименование муниципального образования, населенного пункта

Схема расположения границ публичного сервитута

для размещения объекта
Наименование объекта

Перечень характерных точек		
Площадь зоны публичного сервитута 299 кв.м		
Обозначение характерных точек границ	Координаты, м	
	X	Y
1	2	3
1	507798.49	2217040.13
2	507790.57	2217082.21
3	507817.84	2217089.81
4	507816.77	2217093.66
5	507785.96	2217085.08
6	507794.57	2217039.4
1	507798.49	2217040.13

